

LISTA DE RECAMBIOS / LIST OF SPARES

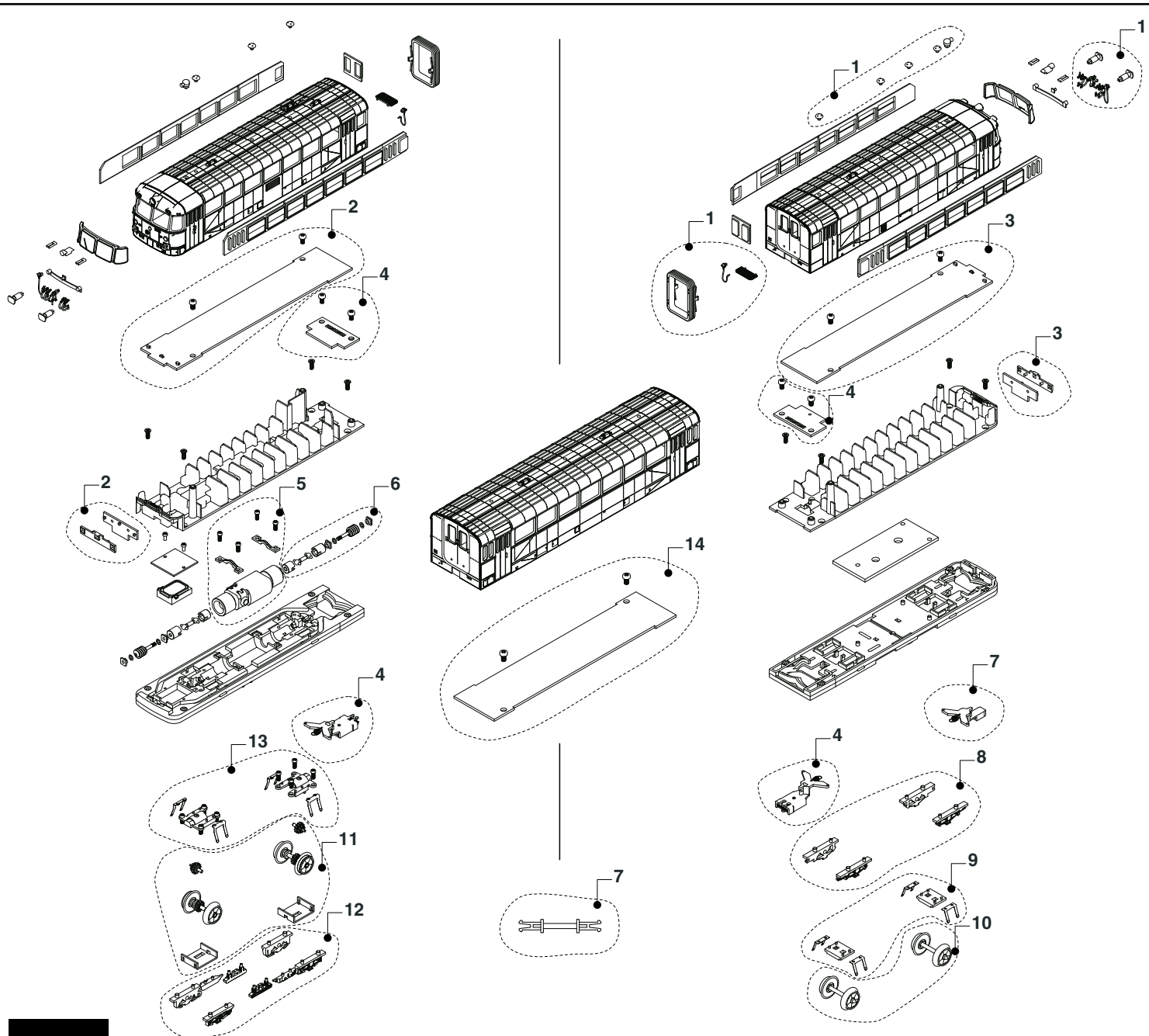
Número Number	Descripción Description		Ref. repuesto Spare part ref.
1	Accesorios Carrocería Bodyshell accessories	HE2002 HE2003	HE2002/01 ER3617/01
2	PCB principal motor y luces Power loco main PCB and light		ER3617/02
3	PCB principal remolque y luces Dummy main PCB and light		ER3617/03
4	Enganches portacorrientes Electric coupler set		ER3617/04
5	Motor Motor		ER3617/05
6	Sifín y transmisión Worm gear and transmission		ER3617/06
7	Enganche extremo Coupler		ER3617/07
8	Ballestas remolque Chassis accessories		ER3617/08
9	Tomas de corriente remolque Dummy pick-up		ER3617/09
10	Ejes remolque Wheels set for unit without motor		HE2002/10
11	Ejes con piñones y cubiertas Wheels with gears and cover		HE2002/11
12	Accesorios motor Accessories		ER3617/12
13	Tomas de corriente motor Current pick-ups		ER3617/13
14	PCB principal coche intermedio Intermediate coach main PCB		ER3617/14

Los trenes automotores de la serie 591 de RENFE, también conocidos como Ferrobús, fueron un diseño de la industria ferroviaria alemana en respuesta a la competencia de la carretera. Se conformó un sencillo y ligero tren compuesto por varios coches de tamaño reducido y espartano interior, dotado de una motorización muy simple que permitía realizar servicios de cercanías o regionales con un bajo coste y una alta disponibilidad.

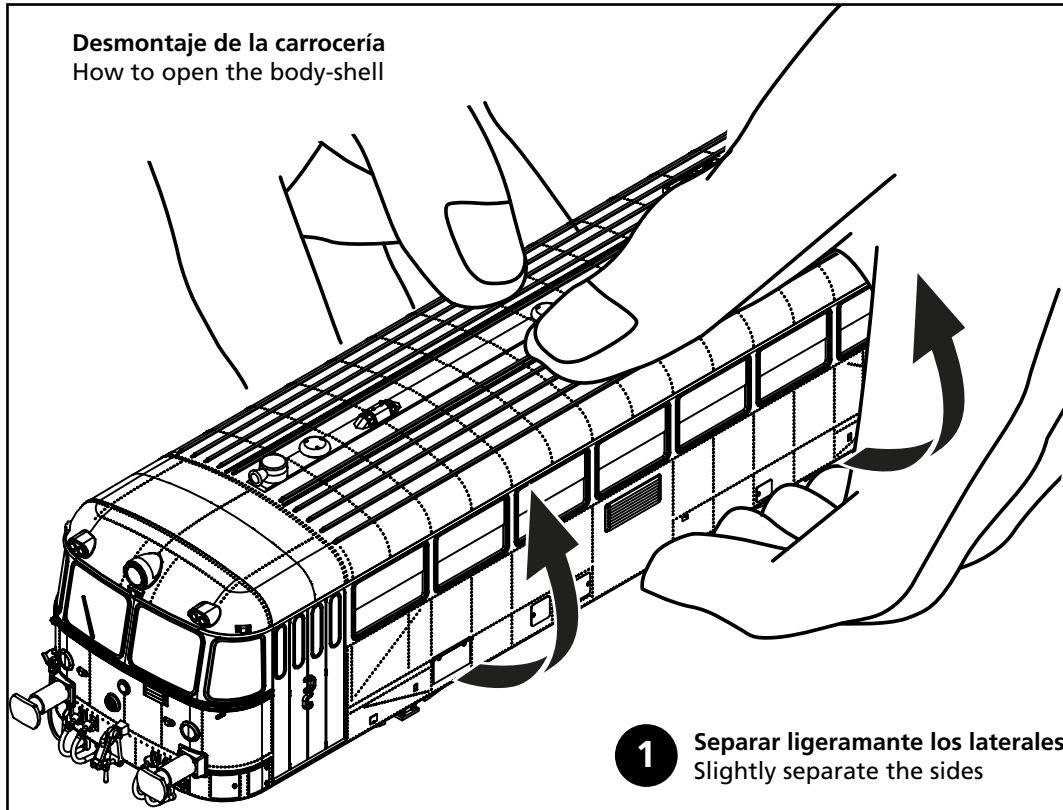
La combinación de dos coches M-R (Motor y Remolque) contaba con dos motores diesel y 300 CV situados en el coche motor que le permitían alcanzar los 90km/h y una buena aceleración.

La primera unidad, 591-301 (ex FER 301) de tres coches, fue fabricada en 1956 en Alemania por Wagonfabrik-Uerdingen a la que siguieron otras 15 unidades de dos coches subserie 300.

Entre 1962 y 1971 se fabricaron 230 coches motores y 231 coches remolques por CAF, MMC, SECN, MACOSA y Euskalduna que formaron las subseries 300 (M-R-Rc), 400 (M-R-R-M) y 500 (M-Rc) formando diversas composiciones de dos, tres y cuatro coches que se empleaban según las necesidades de RENFE en toda la red hasta 1988, cuando dejaron de prestar servicio.

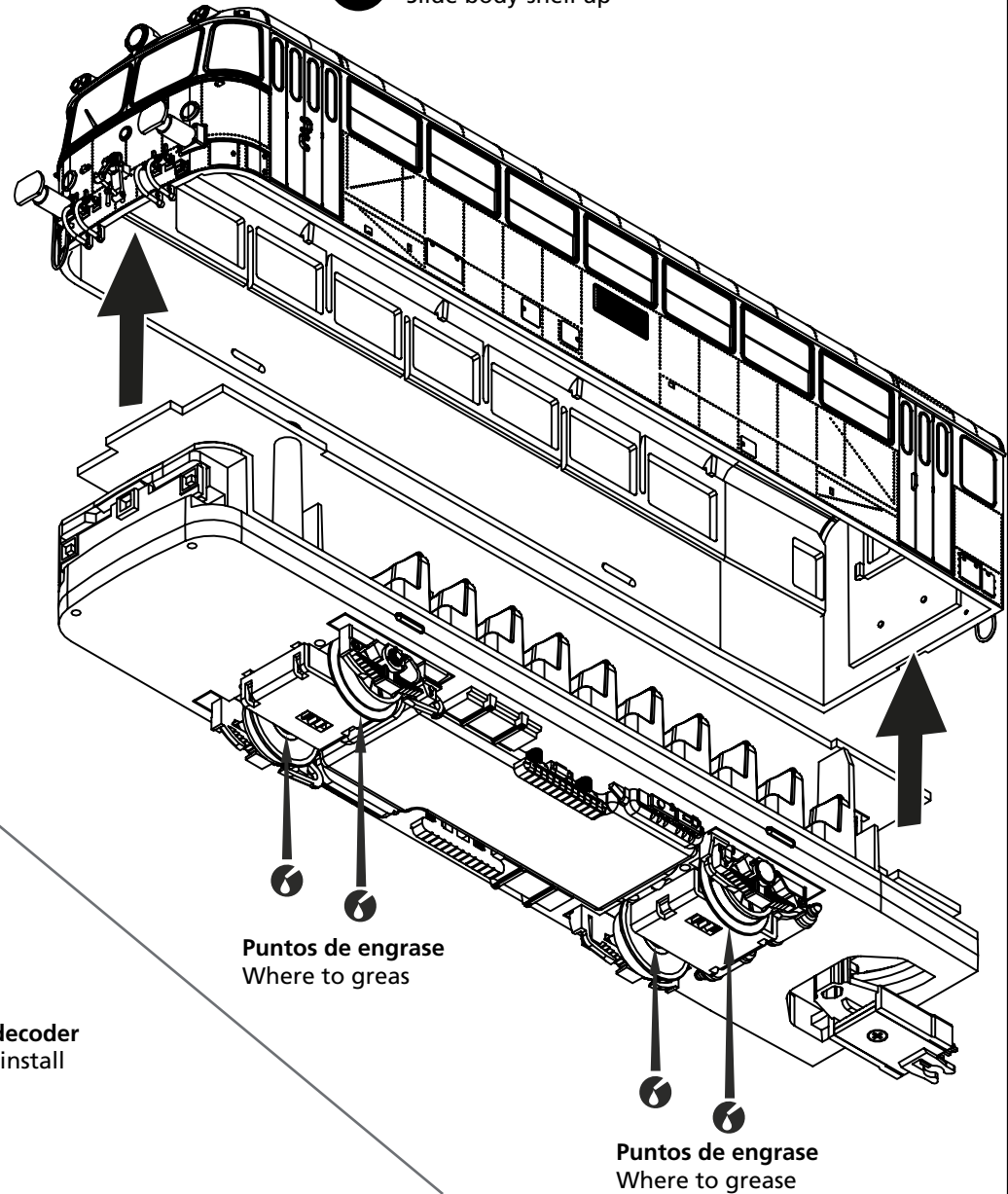


Desmontaje de la carrocería
How to open the body-shell



1 Separar ligeramente los laterales
Slightly separate the sides

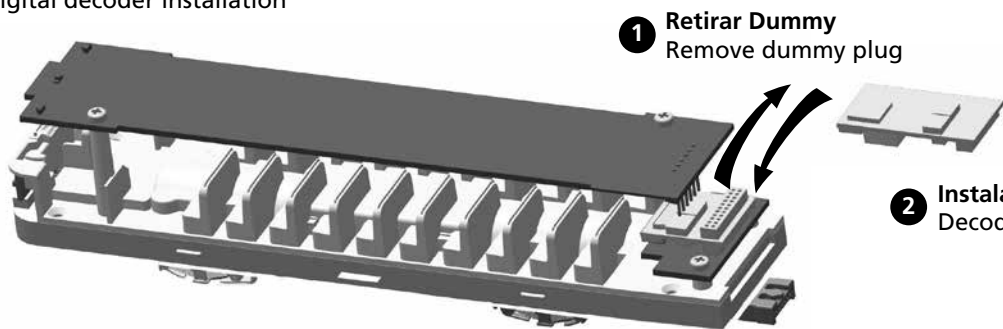
2 Deslizar hacia arriba la carrocería
Slide body-shell up



Puntos de engrase
Where to grease

Puntos de engrase
Where to grease

Instalación de decoder digital
Digital decoder installation



1 Retirar Dummy
Remove dummy plug

2 Instalar decoder
Decoder install