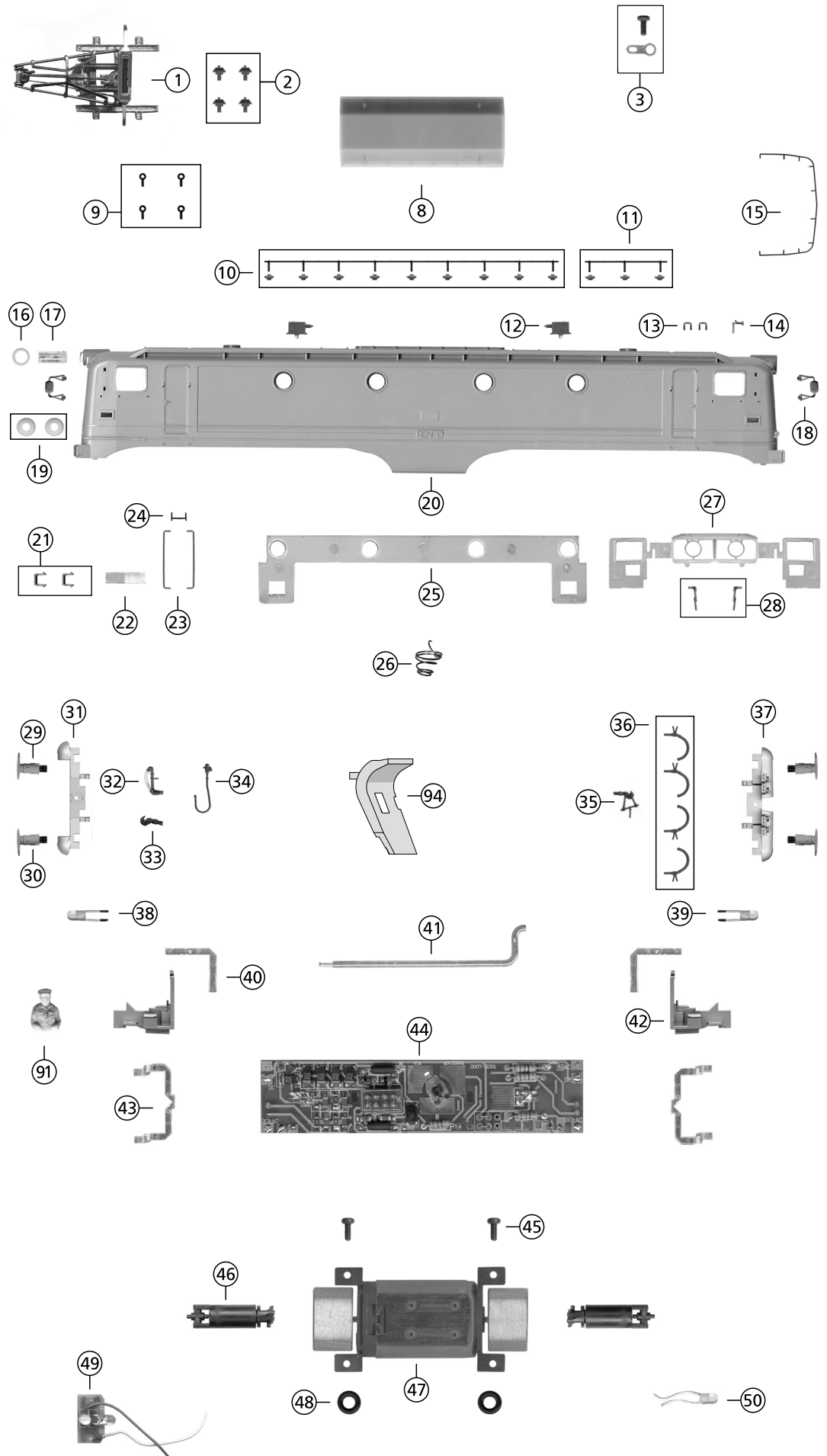


Posición	Descripción	Referencia
1	Pantógrafo simple <i>Single arm pantograph</i>	7609
2	Aislante de pantógrafo simple <i>Single arm pantograph insulator</i>	6702F
3	Tornillo pantógrafo simple <i>Pantograph screw set</i>	6703F
8	Tapa del techo con argollas <i>Roof cover with rings</i>	6708A
9	4 argollas del techo <i>4 Roof rings</i>	6709A
10	Cable con aislantes <i>Wire with isolators</i>	6710A
11	Cable con aislantes pequeño <i>Short wire with isolators</i>	6711A
12	Caja Eléctrica <i>Electric box</i>	6712B
13	2 asideros del techo <i>2 roof handles</i>	6713
14	Bocina <i>Horn</i>	6714A
15	Asidero frontal <i>Front handle</i>	6715A
16	Collarin del foco superior <i>Upper light ring</i>	6716A
17	Foco <i>Front lighting</i>	6717
18	Retrovisor <i>Rear view mirror</i>	6718A
19	Collarin del foco inferior <i>Lower light ring</i>	6719A
20	Carcasa <i>Body</i>	6720H
21	Tapa frontal <i>Front cover</i>	6721A
22	Cristal de matrícula <i>Road number crystal</i>	6722H
23	2 Pasamanos <i>2 Handrails</i>	6723
24	Asidero superior puerta <i>Door upper handle</i>	6724A
25	Ventanas laterales <i>Side windows</i>	6725
26	Muelle contacto carcasa <i>Pickup spring</i>	6726
27	Ventanas cabina <i>Cabin windows</i>	6727A
28	Conjunto limpiaparabrisas <i>Wipers set</i>	6728A
29	Tope derecho <i>Right buffer</i>	6729A
30	Tope izquierdo <i>Left buffer</i>	6730A
31	Faldón funcional <i>Snow plough for running</i>	6731A
32	Manguera <i>Air hose</i>	6732A
33	Gancho <i>Hook</i>	6733A
34	Manguera de freno <i>Brake hose</i>	6734A
35	Enganche de husillo <i>Srew coupling</i>	6735A
36	Conjunto de mangueras <i>Air hose set</i>	6736
37	Faldón decorativo <i>Snow plough for showing</i>	6737A
38	Led blanco dorado <i>Golden white led</i>	6806A
39	Led rojo <i>Red led</i>	6817
40	Difusor superior blanco <i>Upper white light bar</i>	6740
41	Difusor superior rojo <i>Upper red light bar</i>	6741
42	Cabina <i>Cabin</i>	6742F
43	Difusores frontales <i>Frontal light bars</i>	6743
44	Circuito impreso <i>Printed circuit</i>	6744F
45	Tornillo <i>Screw</i>	6745
46	Cardan <i>Cardan joint</i>	6746
47	Motor <i>Motor</i>	6747
48	Arandelas <i>Rings</i>	6748
49	Conjunto circuito con led <i>Circuit with led</i>	6749F
50	Iluminacion matricula <i>Road number lighting</i>	6750

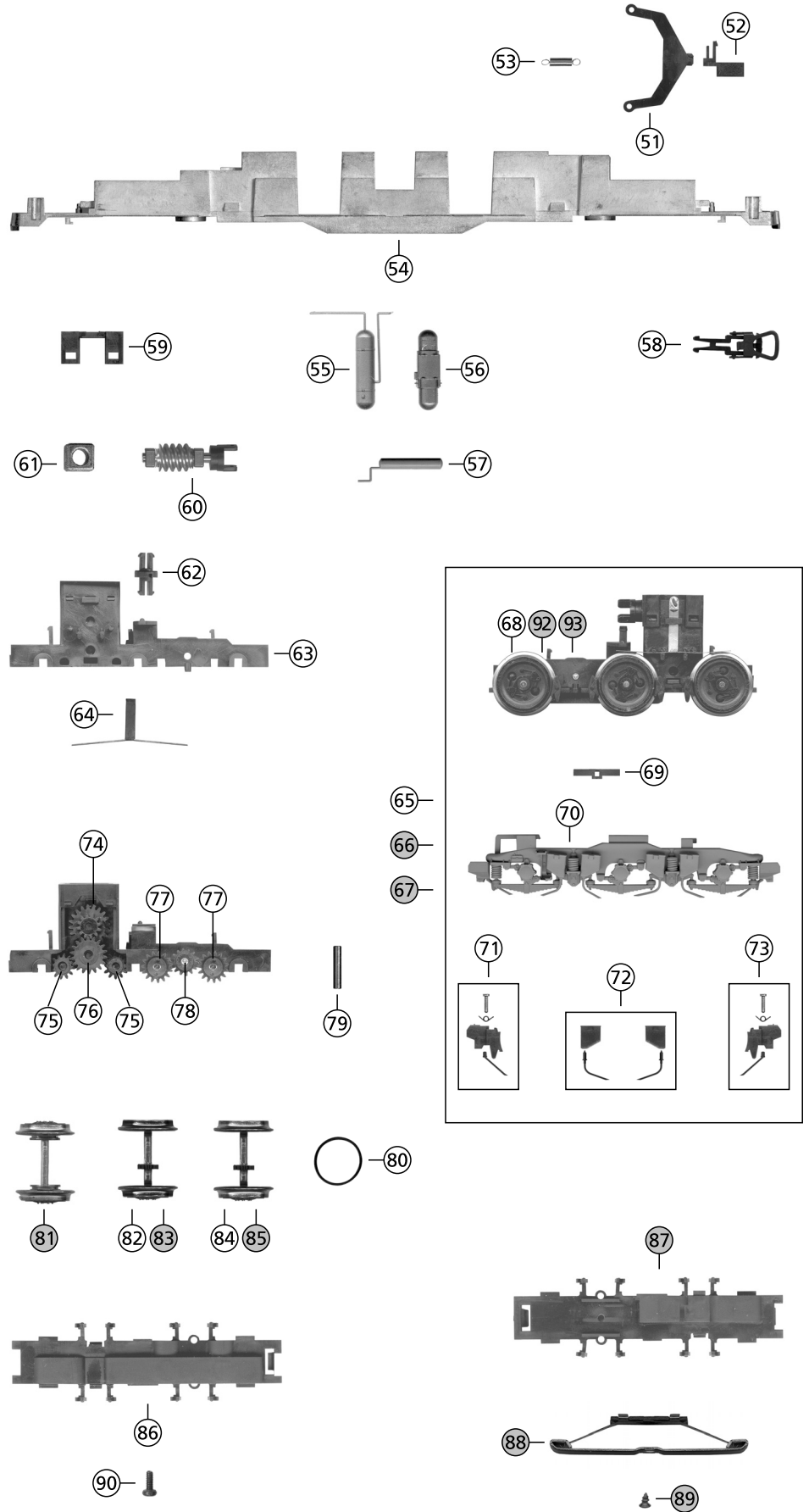


- Cuando solicite una pieza por favor indique su referencia completa.

- Las numeraciones sombreadas son exclusivas para AC



Posición	Descripción	Referencia
51	Brazo enganche <i>Coupling holder</i>	6751
52	Enganche Nem <i>NEM coupling</i>	6752
53	Muelles <i>Springs</i>	6753
54	Bloque bastidor <i>Frame</i>	6754A
55	Deposito <i>Tank</i>	6755A
56	Deposito <i>Tank</i>	6756A
57	Deposito <i>Tank</i>	6757A
58	Enganche <i>Coupling</i>	0058
59	Tapa del sinfin <i>Gear worm lid</i>	6759
60	Sinfin <i>Gear worm</i>	6760
61	Cojinete del Sinfin <i>Worm gear bearing</i>	6761
62	Bulón del bogie <i>Plastic pin to bogie</i>	6762
63	Caja de engranajes <i>Gear box</i>	6763A
64	Contacto de rueda <i>Wheel current pick up</i>	6764
65	Bogie completo DC <i>Bogie set DC</i>	6765A
66	Bogie completo AC <i>Bogie set AC</i>	6766A
67	Bogie completo para patin AC <i>Bogie set for pick up shoe AC</i>	6767A
68	Bogie DC <i>Bogie DC</i>	6768A
69	Resorte cobertura del bogie <i>Spring for bogie shell</i>	6769
70	Cobertura del bogie <i>Bogie shell</i>	6770A
71	Arenero lateral izquierdo <i>Left sand pipe</i>	6771A
72	2 areneros centrales <i>2 Central Sand pipe</i>	6772A
73	Arenero lateral derecho <i>Right sand pipe</i>	6773A
74	Engranaje doble <i>Double gear</i>	6774
75	Engranaje <i>Gear</i>	6775
76	Engranaje <i>Gear</i>	6776
77	Engranaje con eje <i>Gear with axle</i>	6777
78	Engranaje <i>Gear</i>	6778
79	Eje del engranaje <i>Gear axle</i>	6779
80	Aro de adherencia <i>Traction Tyre</i>	6780
81	Eje con ruedas sin aro CA <i>Wheelset without tyre AC</i>	6781A
82	Eje con ruedas, con aro DC <i>Wheelset with tyre DC</i>	6782A
83	Eje con ruedas, con aro CA <i>Wheelset with tyre AC</i>	6783A
84	Eje con ruedas, sin aro DC <i>Wheelset withohty tyre DC</i>	6784A
85	Eje con ruedas, sin aro CA <i>Wheelset withouth tyre AC</i>	6785A
86	Base del bogie DC <i>Bogie bottom DC</i>	6786A
87	Base del bogie CA <i>Bogie bottom AC</i>	6787A
88	Patin CA <i>AC Pick up Shoe</i>	6850
89	Tornillo <i>Screw</i>	6851
90	Tornillo base del bogie <i>Bogie bottom screw</i>	6790
91	Maquinista <i>Engine driver</i>	34074
92	Bogie AC <i>Bogie AC</i>	6792A
93	Bogie AC para patin <i>Bogie for pick up shoe AC</i>	6793A
94	Faldón quitanieves <i>Snow plough</i>	6794H
95	Bolsa de accesorios <i>Accessories bag</i>	6700A



www.hornbyinternational.com
www.electrotren.com

HORNBY HOBBIES LTD (UK),
Westwood Industrial Estate,
Margate, Kent CT9 4JX

HORNBY ESPAÑA S.A.,
Federico Chueca, s/n
28806 Alcalá de Henares

HORNBY ITALIA S.r.l.,
via Ferri, 14
25010 Borgosatollo

HORNBY FRANCE SAS,
Parc d'activités de Gomberville,
F-78114 Magny les Hameaux

HORNBY DEUTSCHLAND GmbH,
Ostpreußenstrasse 13,
96472 Rödental