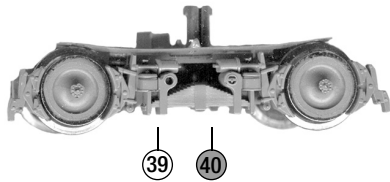


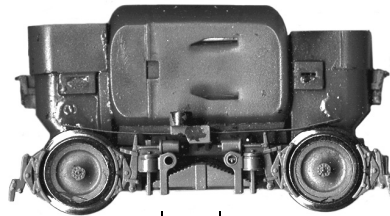
## LISTA DE RECAMBIOS / LISTE DE DE RECHANGE / LIST OF SPARES

N° de parte Référence Item No.	Description Description Description	2214 2214D 2215
2	Aérateur Aireador Exhaust pipe	22002E
3	Set de manchons d'assemblage Set de argollas Roof rings set	22003E
4	Grille Rejilla Grill	22004E
5	Carrosserie Carrocería Body shell	22005H
6	Diffuseur haut Difusor superior Upper diffuser	22006E
7	Vitre frontale droit Cristal frontal derecho Front right glass	22007A
8	Vitre frontale gauche Cristal frontal izquierdo Front left glass	22008E
9	Vitre cabine Cristal cabina Cabin glass	22009A
10	Set rambardes Set pasamanos Door handrail set	22010A
11	Vis de la boîte Tornillo caja Screw for box	22011A
12	Boîte Caja techo Box for roof	22012A
13	Diffuseur inférieur Difusor inferior Lower diffuser	22013A
14	Tampon Tope Buffer	22014A
15	Set des cablots et d'attelage de vis Set de mangueras y husillo Air hose and screw coupling set	22015A
16	Set des cablots et d'attelage de vis Set de mangueras y husillo Air hose and screw coupling set	22016A
17	Set marche Set de peldaños Steps set	22017E
18	Vitre latérale toilette Cristal lateral WC Lateral WC glass.	22018A
19	Vitre latérale Cristal lateral Lateral glass	22019A
20	Lumière avec circuit imprimé (5 pins) AC/DC Luces con circuito impreso (5 pins) AC/DC Upper light with printed circuit (5 pins) AC/DC	22020E
21	Vis du circuit imprimé Tornillo circuito impreso Printed circuit screw	22021A
22	Circuit imprimé AC / DC Circuito impreso AC / DC Printed circuit with top lights AC / DC	22022E
23	Lumière avec circuit imprimé (7 pins) AC/DC Luces con circuito impreso (7 pins) AC/DC Upper light with printed circuit (7 pins) AC/DC	22023E
24	Couverture éclairage inférieur Tapa luz inferior Inferior light lid	22024A
25	Intérieur avec des places Interior con asientos Floor with seats	22025A
26	Châssis Chasis Chassis	22026A
27	Valve d'air Válvula de aire Air valve	22027A
28	Réservoir d'eau Depósito de agua Water tank	22028A
29	Grille châssis n° 1 Rejilla chasis n° 1 Chassis grille no.1	22029A
30	Réservoir gasoil Depósito fuel-Oil Gas-oil tank	22030A
31	Boîte Châssis Caja chasis Box chassis	22031A
32	Grille châssis n° 2 Rejilla chasis n° 2 Chassis grille no.2	22032A

## LISTA DE RECAMBIOS / LISTE DE DE RECHANGE / LIST OF SPARES



39 40



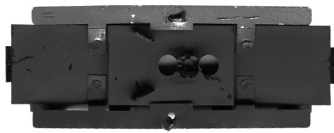
49 50



41 42



51 52



43



53

54



44



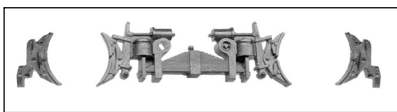
55



45

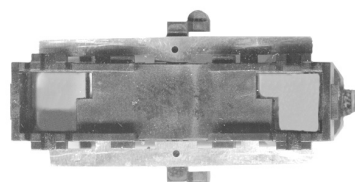


56



46

63



57



47



58

59

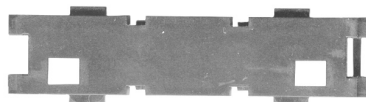


60

48



62



61

N° de parte Référence Item No.	Description Description Description	2214 2214D 2215
33	Réservoirs d'air Depósitos de aire Air tanks	22033A
34	Sortie WC Salida WC WC Way out	22034A
35	Attelage a'boucle Enganche Coupling	058
36	Tête d'attelage Nem Caja Nem para enganche Nem coupling	22036A
37	Support d'attelage Braço de enganche K Coupling holder	22037A
38	Resort Muelle Spring	22038A
39	Bogie sans moteur complet DC Bogie sin motor completo DC Non motorize bogie DC	22039A
40	Bogie sans moteur complet AC Bogie sin motor completo AC Non motorize bogie AC	22040A
41	Roues sans pignon DC Set ruedas sin engranaje DC Wheelset without gear DC set	22041A
42	Roues sans pignon AC Set ruedas sin engranaje AC Wheelset without gear AC set	22042A
43	Bogie sans moteur Bogie sin motor Upper part non motorize bogie	22043A
44	Frotteur capteur de la courant Toma de corriente de ruedas Pick up plate	22044A
45	Part inférieur du bogie sans motoriser Parte inferior bogie sin motorizar Low part non motorize bogie	22045A
46	Bogie set sans moteur Set de bogie no motorizado Non-motorized bogie set	22046A
47	Ski AC Patin AC AC pick up shoe	22047A
48	Vis de Aki AC Tornillo patin AC Pick up shoe screw	22048A
49	Bogie motorisé DC Bogie motorizado DC Motorized bogie DC	22049A
50	Bogie motorisé AC Bogie motorizado AC Motorized bogie AC	22050A
51	Set des roues avec pignon et bandage DC Set ruedas con engranaje y aro DC Wheelset with DC gear and rubber tyre set	22051A
52	Set des roues avec pignon et bandage AC Set ruedas con engranaje y aro AC Wheelset with AC gear and rubber tyre set	22052A
53	Support de palier petit Tapa sinfin pequeña Small worm cover	22053A
54	Support de palier grand Tapa sinfin grande Big worm cover	22054A
55	Moteur avec 2 palier assemblés Motor con 2 sinfines ensamblados Motor with two worms assembled	22055A
56	Coussinet Almohadilla Cushion	22056A
57	Boîtier réducteur pour le moteur Caja de engranajes para motor Gear box for motor	22057A
58	Pignon double Engranaje doble Double gear	22058A
59	Pignon simple Engranaje simple Simple gear	22059A
60	Axe du pignon Eje de engranaje Gear axle	22060A
61	Couvercle inférieur Tapa inferior caja de engranajes Gear box cover for motor	22061A
62	2 bandage Set de aro de adherencia Rubber tyre set	22062A
63	Bogie set moteur Set de bogie motorizado Motorized bogie set	22063A
64	Sac d'accessoires Bolsa de accesorios Accessories bag	22064A