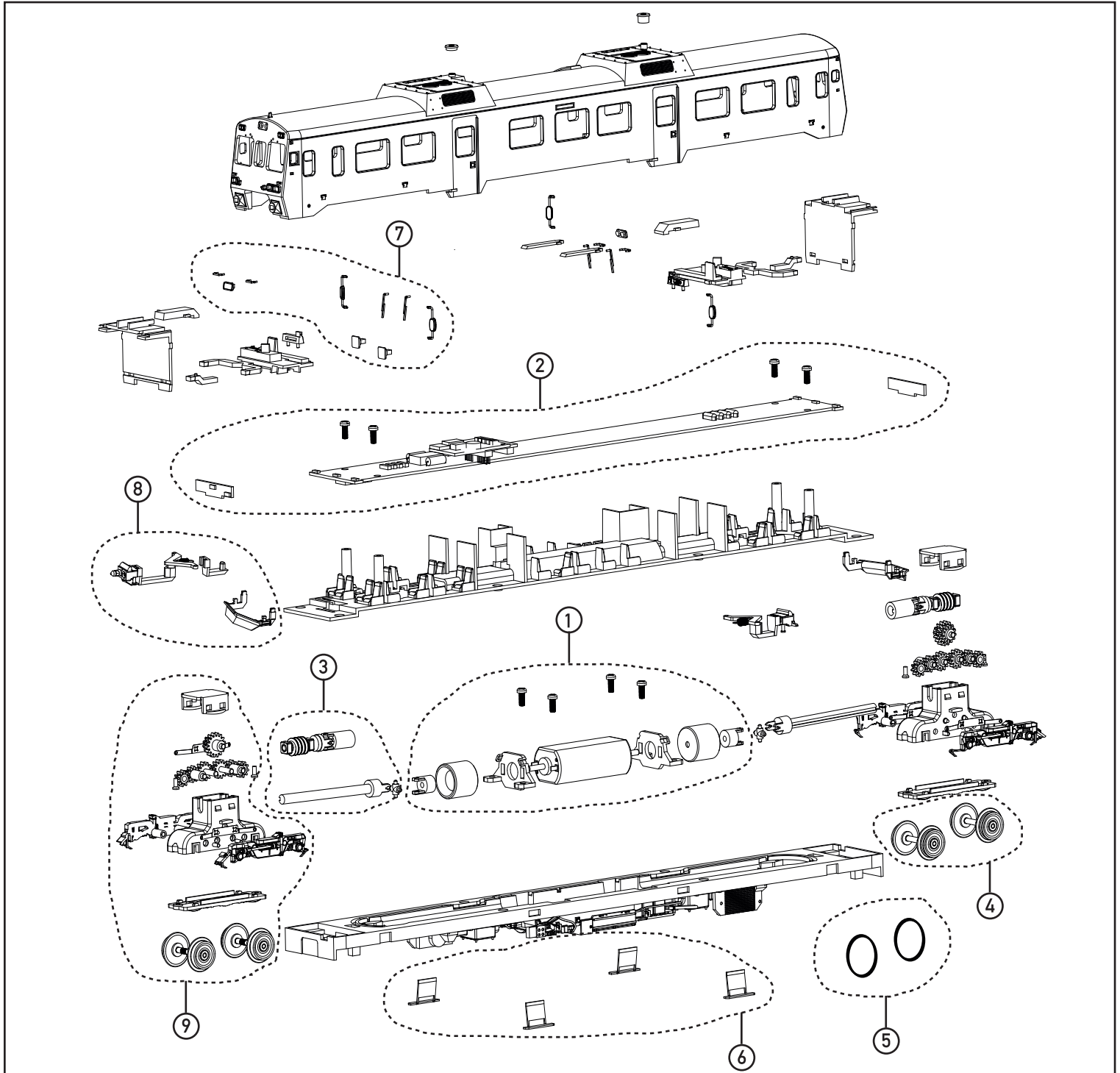


RECAMBIOS / LIST OF SPARES

Nº No	Descripción Description	Referencia Item
1	Motor Motor	HE2501 HE2503 HE2505
2	PCB Luces Lights PCB	HE2501 HE2503 HE2505
3	Transmisión y sinfín Cardan joint and worm gear	HE2501 HE2503 HE2505
4	Ejes Wheelset	HE2501 HE2503 HE2505
5	Aros de adherencia Rubber tyres	HE2501 HE2503 HE2505

RECAMBIOS / LIST OF SPARES

Nº No	Descripción Description	Referencia Item
6	Estribos Foot steps	HE2501 HE2503 HE2505
7	Accesorios frontales Front accessories	HE2501 HE2503 HE2505
8	Conjunto de enganche Coupler assembly	HE2501 HE2503 HE2505
9	Bogie completo Bogie set	HE2501 HE2503 HE2505

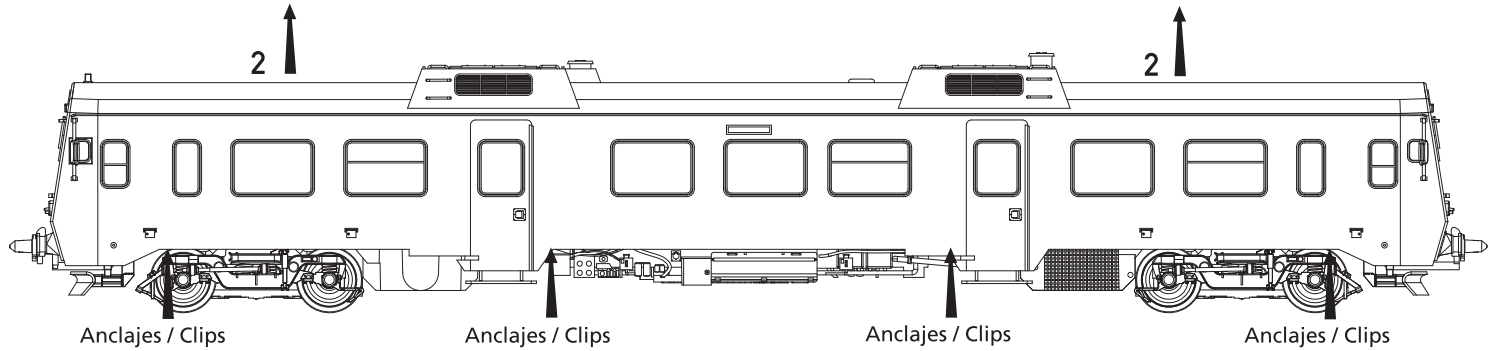
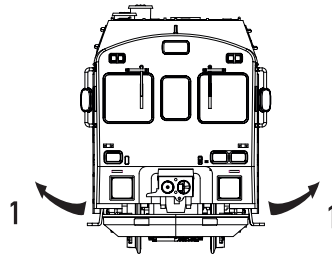


Desmontaje de la carrocería

How to open the body-shell

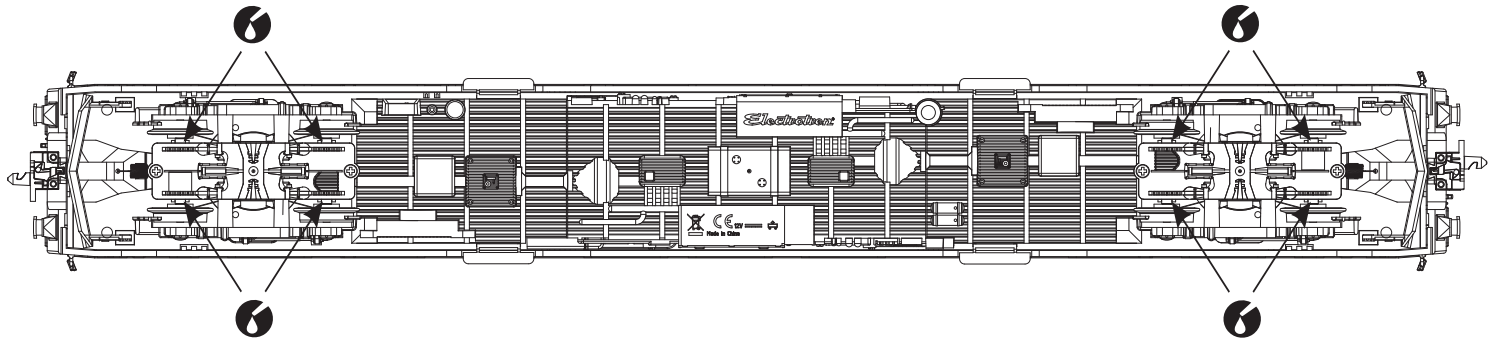
- 1 - **ES:** Desenganchar los anclajes de la carrocería en el lugar indicado.
EN: Unclip the body shell here.

- 2 - **ES:** Levantar la carrocería del chasis manteniendo separados los anclajes.
EN: Remove the body shell from the chassis.



Puntos de engrase

Where to grease



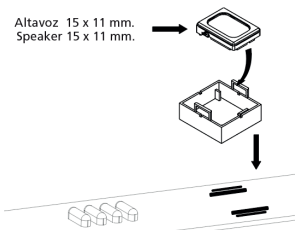
Instalación de altavoz

Speaker installation

- ES:** Instalación de altavoz "Sugar Cube" sin soldar
EN: Seamless "Sugar Cube" Speaker Installation.

- ES:** Retirar la caja de resonancia, introducir el atavoz y volver a colocar el conjunto asegurándose que hagan contacto las tomas del altavoz con las pistas de contacto.
EN: Remove the sound box, insert the speaker and put it back in place making sure the contacts of the speaker are touching the contact areas.

Altavoz 15 x 11 mm.
 Speaker 15 x 11 mm.



Instalación de decoder digital

Digital decoder installation

